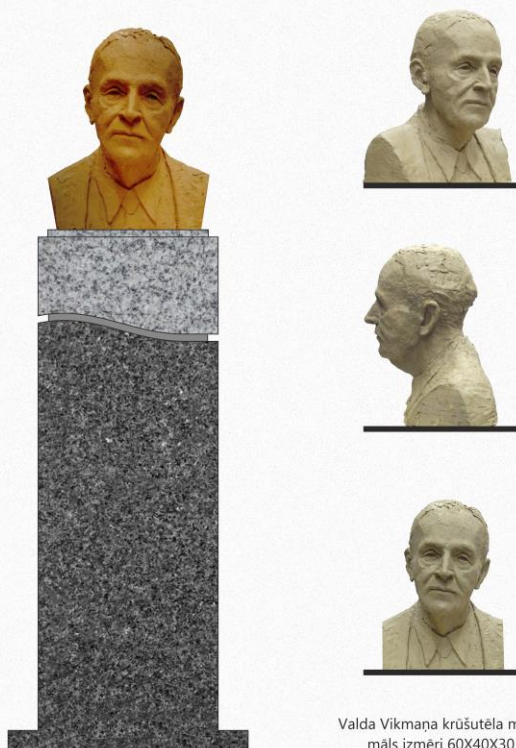


VIDES OBJEKTS VALDA VIKMAŅA PIEMIŅAI

Ausekļa ielā 11/15, Liepājā

Vides objekts veidots kā klasisks, reālistisks krūšutēls, kas atbilst Valda Vikmaņa būtībai un saskaņojas ar LMMDV ēku, kas celta Austrumeiropas neoklasicisma stilistikā un iekļaujas Liepājas kultūrvēsturiskajā vidē. Objekta vizuālajā risinājumā ir atsauce uz Valda Vikmaņa ražīgākā dzīves posma 60-70. gadu plūdlīniju estētiku.



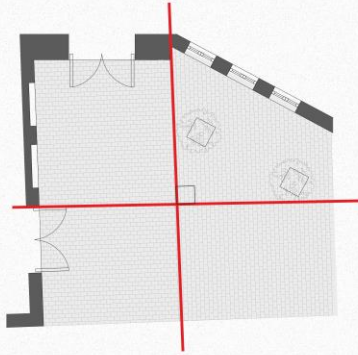
Valda Vikmaņa krūšutēla mets.
māls izmēri 60X40X30

Divdaļīgā postamenta apakšējā, raupjā, tumšā granīta daļa simbolizē Valda Vikmaņa Ziemeļvidzemes zemnieka saknes, arī būdams Liepājnieks savās atmiņās viņš uzsver - esmu zemnieks Pērkones jūrmalā un skatos gan saules lēktus, gan rietus, klausos vēja ārdižanos. Augšējā gaišā slīpētā un pulētā granīta daļa parāda diriģenta, pedagoga, kultūras darbinieka garīgo pasauli, kas balstīta uz latviešu zemnieka vērtību sistēmu. Viļņveida savienojums simbolizē kora dziesmas plūdumu, izglītības enerģiju, nošu lapu un Liepājas jūras viļņu aprises.

Krūšutēls ar portretisko līdzību, veidots pēc dokumentāliem foto materiāliem, attēlo Valdi Vikmani viņa garā mūža pilnbriedā - Vispārējo latviešu Dziesmu svētku simtgades laikā - 20.gs. 70.gados. Viņa tēlā akcentēta diriģenta un pedagoga spēja ieklausīties dziesmā, skolēnu un kolēģu viedokļos, dabas skaņās. Aiz Valdim Vikmanim raksturīgās atturības parādās viņa spilgtā emociju pasaule.



Vizualizācija A



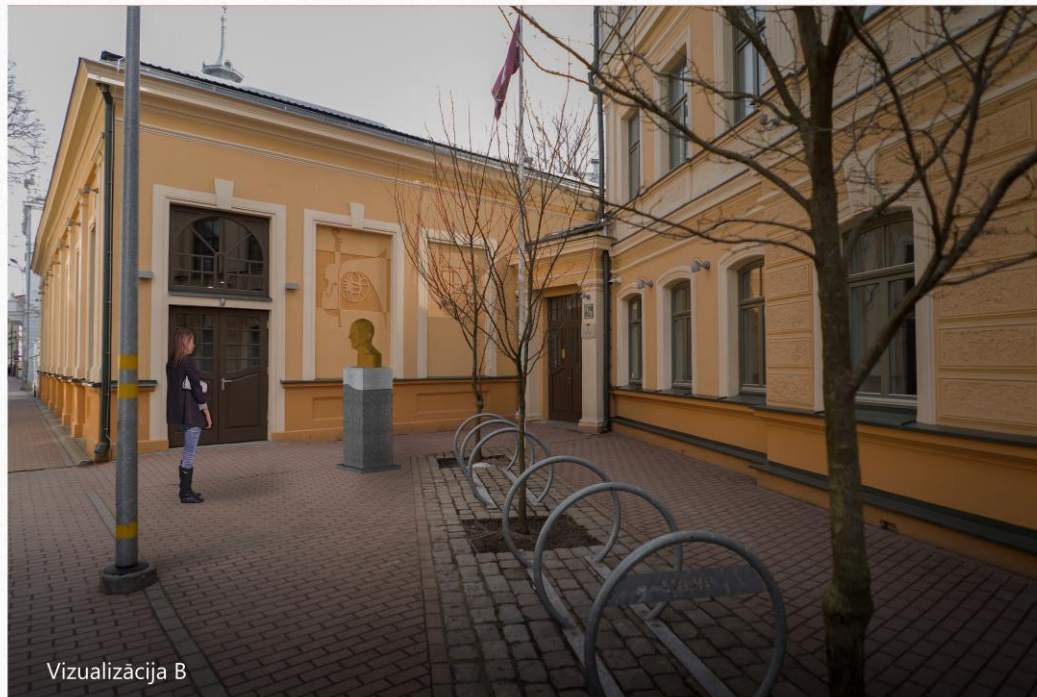
Vides objekta novietojuma shēma. Krūšutēla novietojums orientēts taisnā lenķī pret ēkas abām ieejām (sarkano līniju krustpunkta), lai neaizsegtu ieejas, netraucētu cilvēku kustībai un atrastos distancē no koka.



Apgaismojuma vizualizācija diennakts tumšajā laikā. Vides objekts papildus apgaismots ar LED profilētu prožektoru (mīksta, precīzi orientēta, silta gaisma), kas novietots uz ēkas dzegas. Būtu vēlams samazināt ēkas vertikālo apgaismojuma spilgtumu, lai būtu mazāks kontrasts starp spilgti izgaismoto ēku un krūšutēlu.

VALDIS VIKMANIS
PAREDZĒTAIS TEKSTS

Uzrakstam uz krūšutēla podesta izvēlēts klasisks fonts ar granitā iekaltām un dimanta griezni iegrieztām šķautnēm, teksta izvietojuma kompozīcija saskaņojās ar viļņveida granīta daļu savienojumu.



Vizualizācija B

